



Geodatenportal Solardachkataster



Kurzanleitung

Wie komme ich wohin ?

Was kann ich mir alles anschauen ?

Wie suche ich nach Straße und Hausnummer ?

Wie sehe ich die Informationen des Solarkatasters ?

Diese Kurzanleitung beschreibt die wesentlichen Informationen um sich durch die Karte zu navigieren, ein Gebäude anhand der Straße und der Hausnummer zu suchen und Daten der potenziellen Solarflächen anzeigen lassen.

Sollten Sie Fragen oder Anregungen haben, dann dürfen Sie sich gerne bei mir melden.

Ralf Binz
Fachbereich Bauservice
Flächenmanagement
Tel. 822320
Mail ralf.binz@offenburg.de

Wie komme ich wohin ?

Zoomen per Scrollrad

Im Geodatenportal kann man mit dem Scrollrad der Maus in die Karte rein- und rauszoomen.

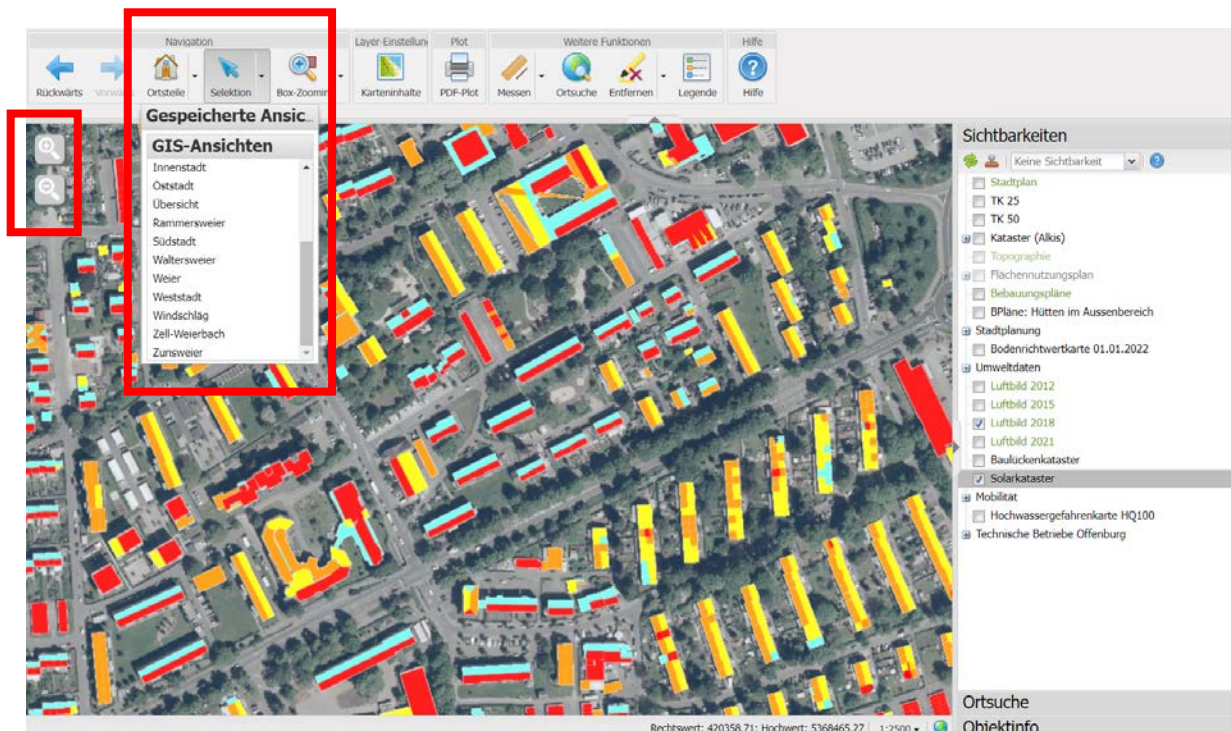
Verschieben der Karte mit der Maus

Sie können den Karteninhalt sehr einfach mit gedrückter linker Maustaste verschieben.

Zoomen auf Knopfdruck / Ortsteile

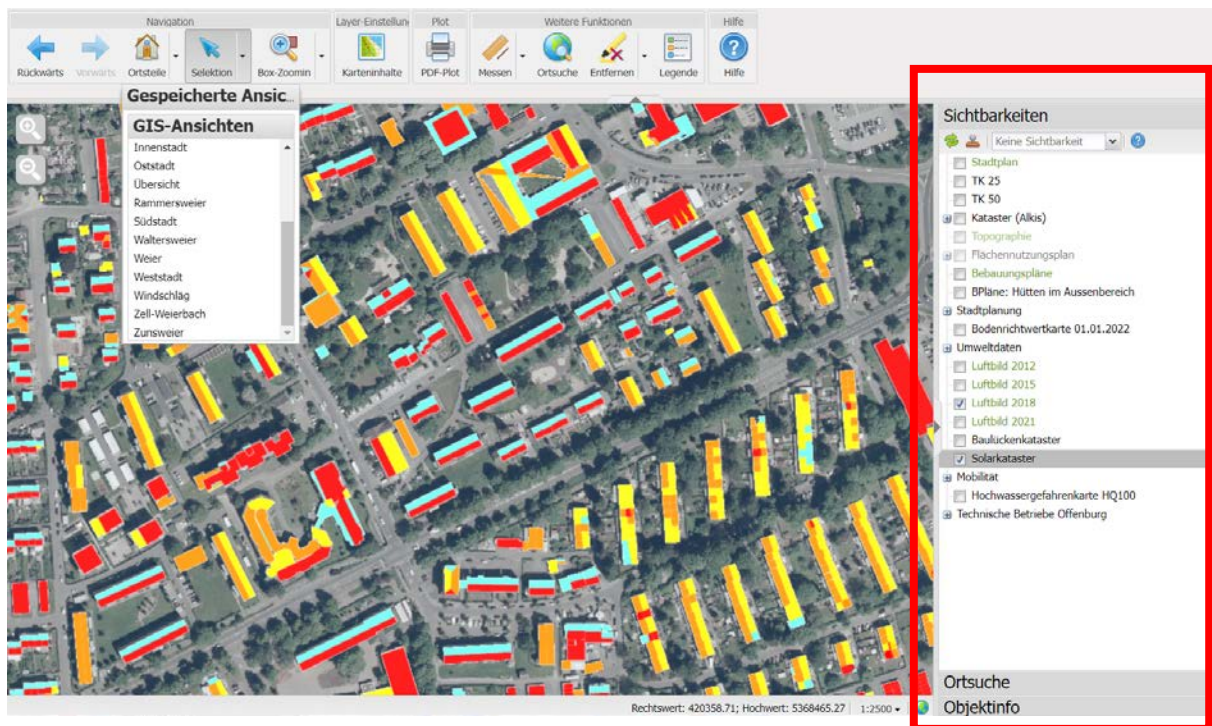
Im Kartenfenster gibt es zwei Knöpfe die ein einfaches rein- und rauszoomen in der Karte ermöglichen.

Über die Funktion **Ortsteile** gelangen Sie sehr schnell in vordefinierte Ansichten der Ortsteile von Offenburg.



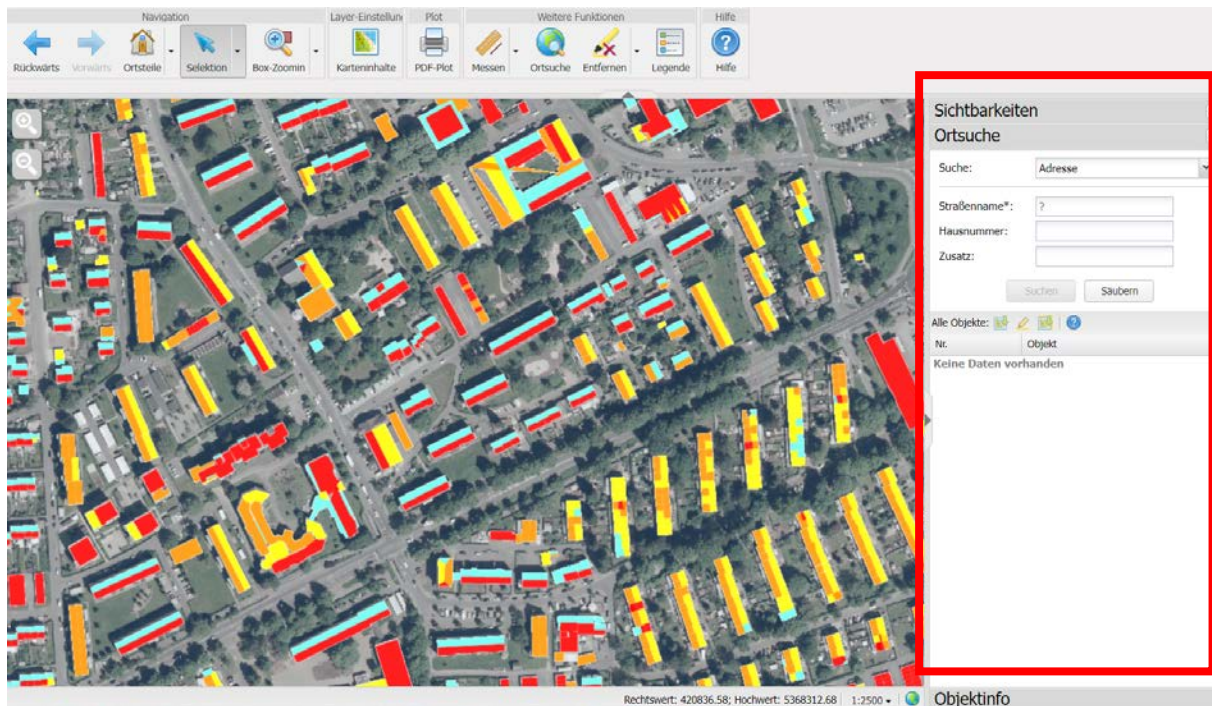
Was kann ich mir alles anschauen ?

Im Zusatzfenster **Karteneinhalte** lassen sich beliebig Themen zu- und ausschalten.



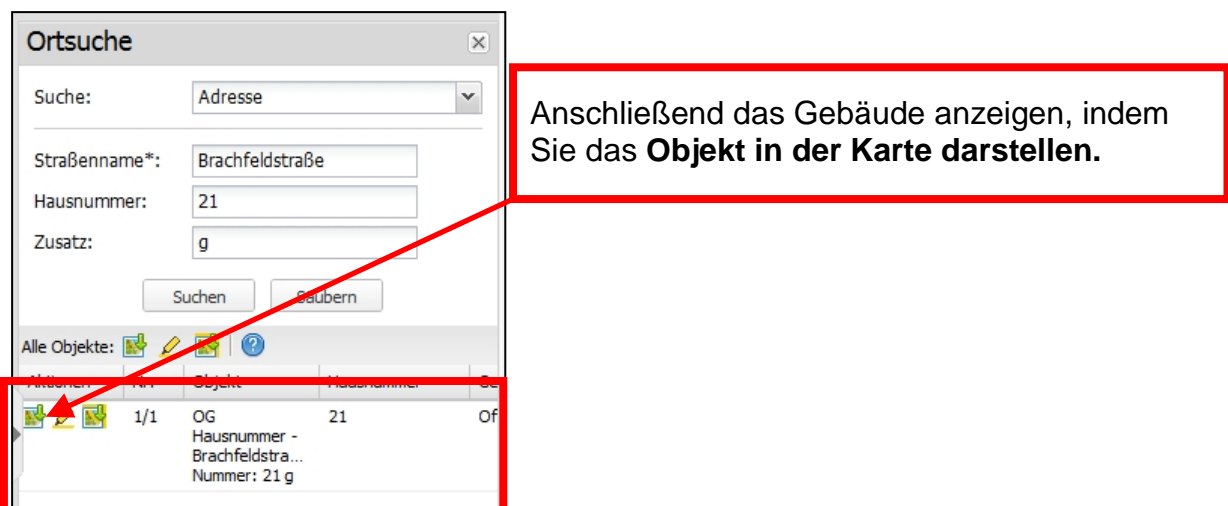
Wie suche ich nach Straße und Hausnummer

Sie können im Zusatzfenster **Ortssuche** Gebäude nach Straßennamen und Hausnummer suchen.



Im Menü den Straßennamen und die Hausnummer eingeben und auf **Suchen** drücken. Zusatz bedeutet z.B. a, b, c.

Wenn ein Gebäude gefunden wurde, dann wird es im Fenster darunter angezeigt.

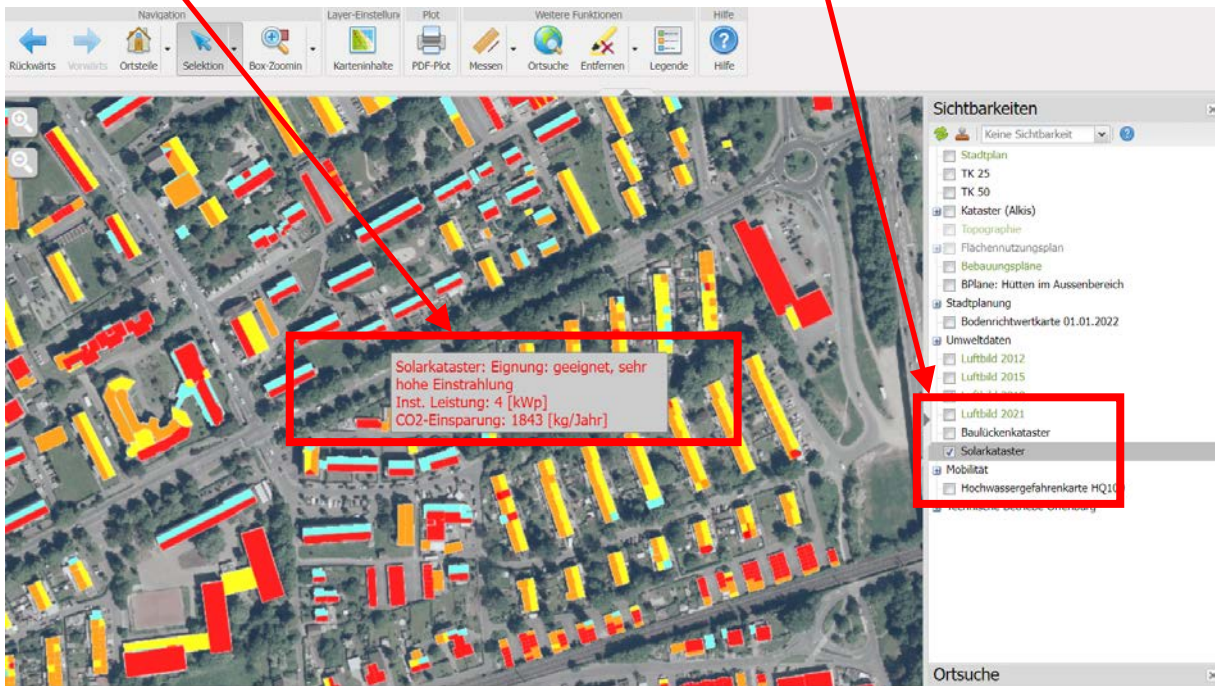


Anschließend das Gebäude anzeigen, indem Sie das **Objekt in der Karte darstellen**.

Wie sehe ich die Informationen des Solarkatasters ?

Es empfiehlt sich das Solarkataster zusammen mit dem Luftbild oder mit dem Liegenschaftskataster anzuschauen.

Wenn Sie mit der Maus über das Solarkataster fahren, erscheinen erste Infos zur Eignung.



Oder Sie wählen die Funktion **Selektion** aus und klicken anschließend auf eine Solarkatasterfläche.

Dann erscheint OG Solarpotenzial rechts im **Objektinfo**.

Alle Daten erhalten Sie, wenn Sie auf diese Kurzinfos klicken

